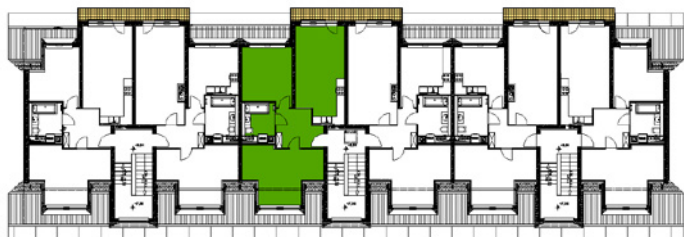
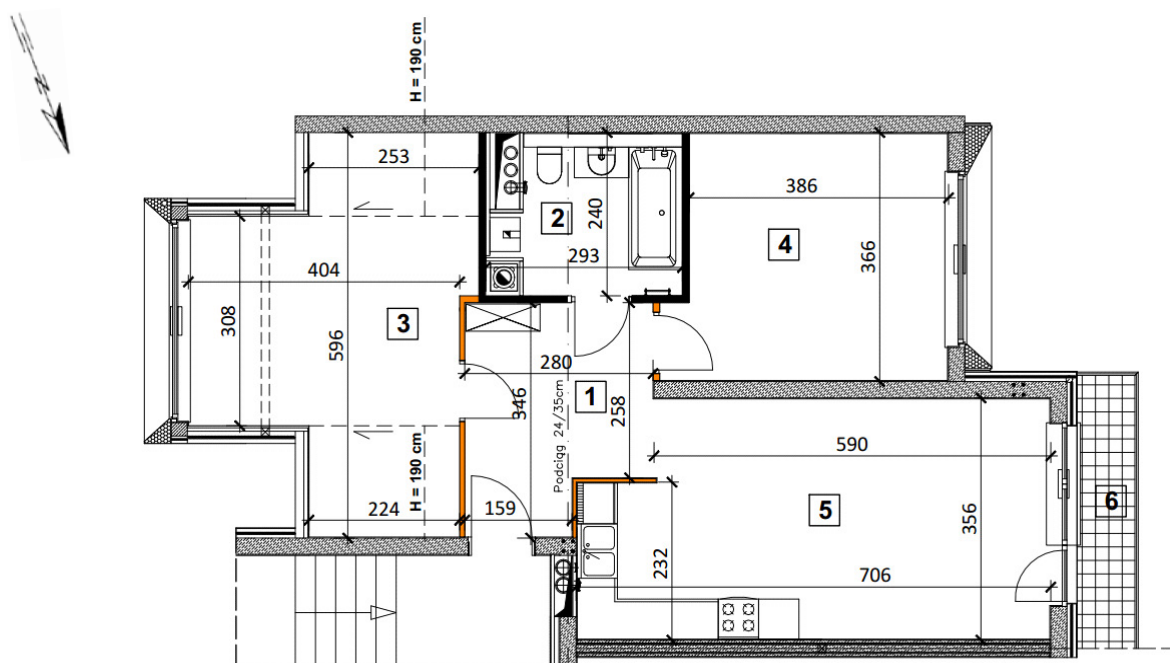


## MIESZKANIE 2.3.M3



KARWIANY, ul. Platanowa



### KLATKA 2







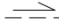
PIĘTRO 3  
MIESZKANIE 3

- |                                   |       |                      |
|-----------------------------------|-------|----------------------|
| 1. PRZEDPOKÓJ                     | _____ | 8,84 m <sup>2</sup>  |
| 2. ŁAZIENKA                       | _____ | 5,58 m <sup>2</sup>  |
| 3. POKÓJ                          | _____ | 14,76 m <sup>2</sup> |
| 4. POKÓJ                          | _____ | 14,57 m <sup>2</sup> |
| 5. POKÓJ DZIENNY + ANEKS KUCHENNY | _____ | 23,57 m <sup>2</sup> |

**POWIERZCHNIA UŻYTKOWA LOKALU: 67,72 m<sup>2</sup>**

- |  |                     |
|--|---------------------|
| POWIERZCHNIA PRZEGRÓD ROZBIERALNYCH: _____ | 0,56 m <sup>2</sup> |
| 6. BALKON _____                            | 3,70 m <sup>2</sup> |

### OZNACZENIA

-  Drzwi wewnętrzne
-  Pion wentylacji
-  Szacht instalacyjny
-  Pion podłączenia pieca gazowego
-  Piec gazowy
-  Ścianka działowa rozbiegająca
-  Układ skosów na poddaszu

#### UWAGI:

- metryka lokalu ma charakter poglądowy,
- na rysunku podano wymiary ścian oraz powierzchnie pomieszczeń w stanie wykończonym zgodnie ze standardem wykończenia,
- w związku z optymalizacją konstrukcji powierzchnie poszczególnych pomieszczeń mogą ulec zmianie,
- ilość przewodów w szachtach instalacyjnych poszczególnych mieszkań - wg Projektu Wykonawczego.