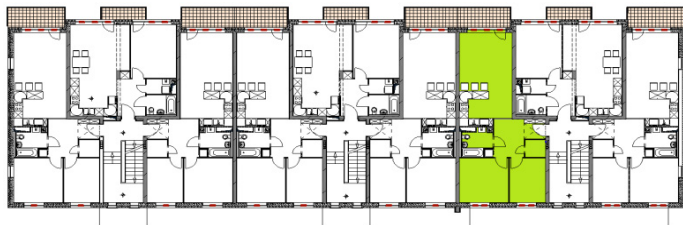
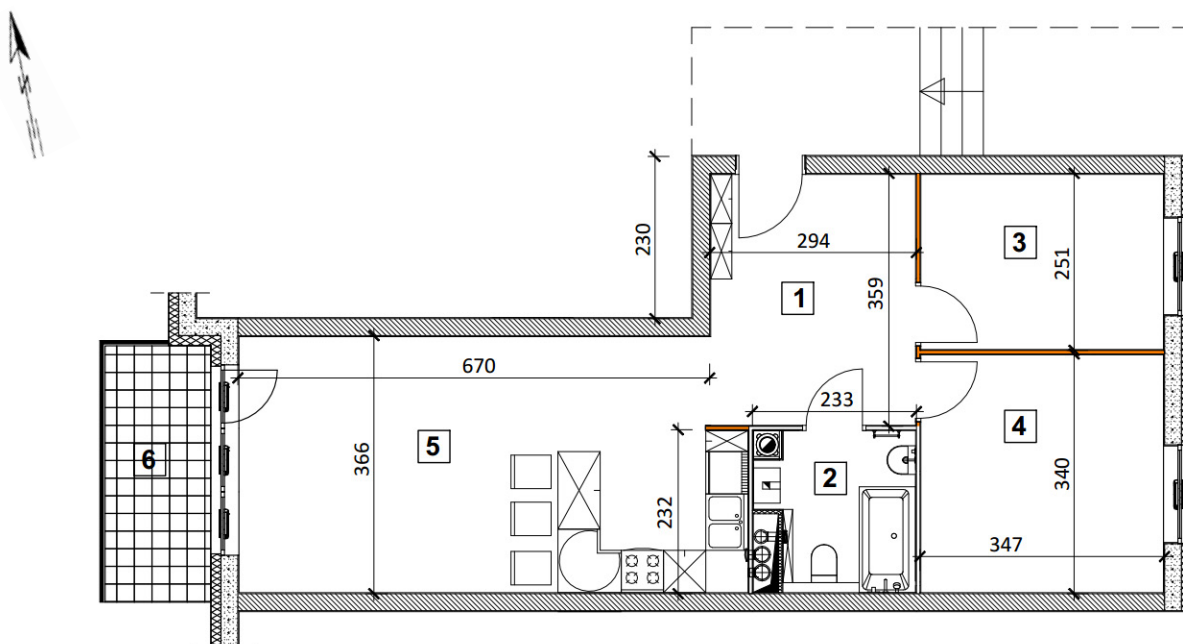


## MIESZKANIE 3.1.M7



KARWIANY, ul. Platanowa



### KLATKA 3







PIĘTRO 1  
MIESZKANIE 7

1. PRZEDPOKÓJ	_____	10,58 m <sup>2</sup>
2. ŁAZIENKA	_____	4,64 m <sup>2</sup>
3. POKÓJ	_____	8,78 m <sup>2</sup>
4. POKÓJ	_____	11,79 m <sup>2</sup>
5. POKÓJ DZIENNY + ANEKS KUCHENNY	_____	25,48 m <sup>2</sup>

**POWIERZCHNIA UŻYTKOWA LOKALU: 61,27 m<sup>2</sup>**

POWIERZCHNIA PRZEGRÓD ROZBIERALNYCH:	_____	0,61 m <sup>2</sup>
6. BALKON	_____	5,45 m <sup>2</sup>

### OZNACZENIA

	Drzwi wewnętrzne
	Pion wentylacji
	Pion podłączenia pieca gazowego
	Piec gazowy
	Szacht instalacyjny
	Ścianka działowa rozbieralna

**UWAGI:**

- metryka lokalu ma charakter poglądowy,
- na rysunku podano wymiary ścian oraz powierzchnie pomieszczeń w stanie wykończonym zgodnie ze standardem wykończenia,
- w związku z optymalizacją konstrukcji powierzchnie poszczególnych pomieszczeń mogą ulec zmianie,
- ilość przewodów w szachtach instalacyjnych poszczególnych mieszkań - wg Projektu Wykonawczego.