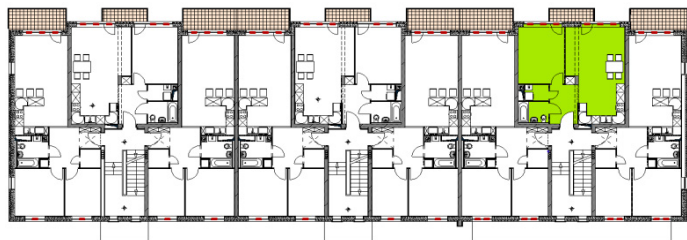
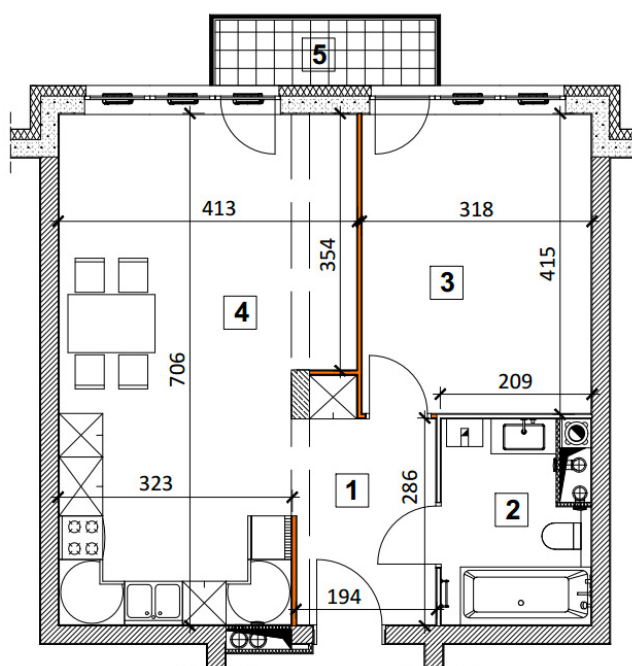


## MIESZKANIE 3.1.m8



KARWIANY, ul. Platanowa



### KLATKA 3




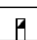


PIĘTRO 1  
MIESZKANIE 8

- |                                   |                      |
|-----------------------------------|----------------------|
| 1. PRZEDPOKÓJ                     | 6,15 m <sup>2</sup>  |
| 2. ŁAZIENKA                       | 5,28 m <sup>2</sup>  |
| 3. POKÓJ                          | 13,19 m <sup>2</sup> |
| 4. POKÓJ DZIENNY + ANEKS KUCHEŃNY | 25,82 m <sup>2</sup> |

**POWIERZCHNIA UŻYTKOWA LOKALU: 50,44 m<sup>2</sup>**

- |                                      |                     |
|--------------------------------------|---------------------|
| POWIERZCHNIA PRZEGRÓD ROZBIERALNYCH: | 0,59 m <sup>2</sup> |
| 5. BALKON                            | 2,73 m <sup>2</sup> |

### OZNACZENIA

-  Drzwi wewnętrzne
-  Pion wentylacji
-  Pion podłączenia pieca gazowego
-  Piec gazowy
-  Szacht instalacyjny
-  Ścianka działowa rozbierna

**UWAGI:**

- metryka lokalu ma charakter poglądowy,
- na rysunku podano wymiary ścian oraz powierzchnie pomieszczeń w stanie wykończonym zgodnie ze standardem wykończenia,
- w związku z optymalizacją konstrukcji powierzchnie poszczególnych pomieszczeń mogą ulec zmianie,
- ilość przewodów w szachtach instalacyjnych poszczególnych mieszkań - wg Projektu Wykonawczego.