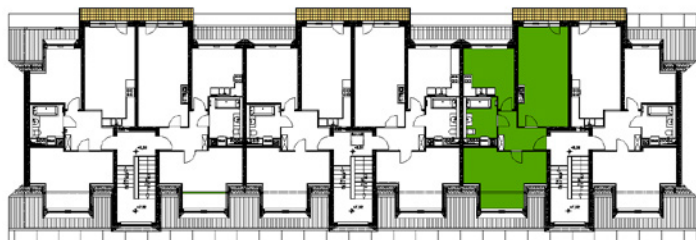
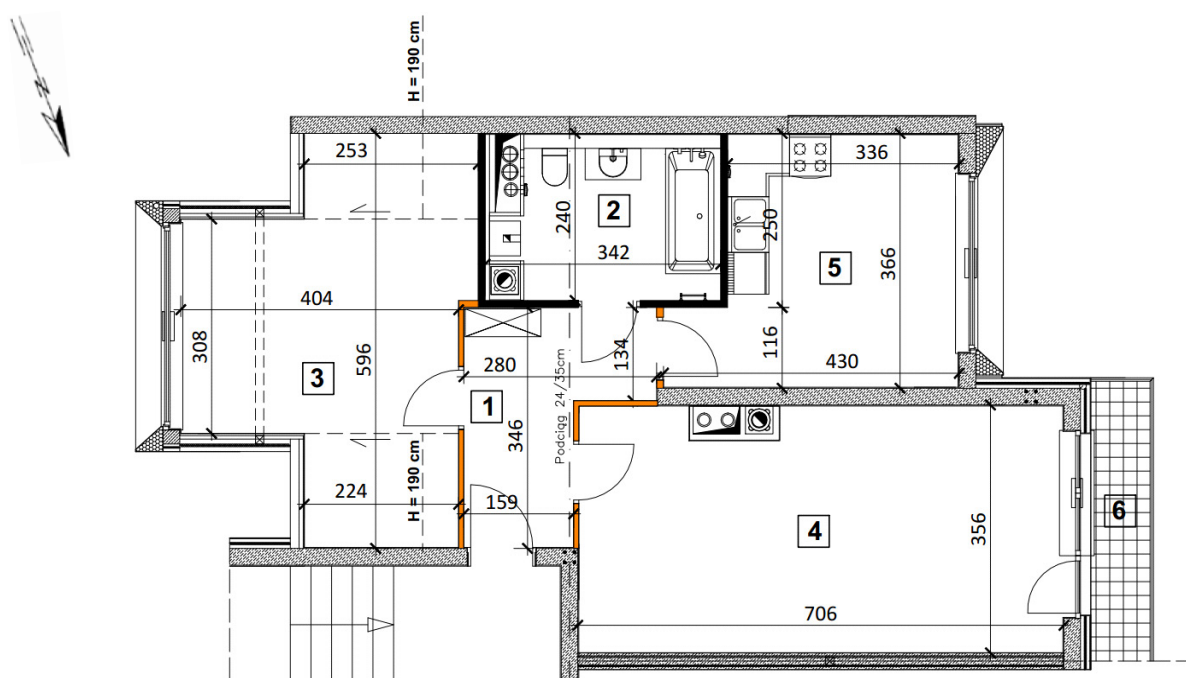


## MIESZKANIE 3.3.M5



KARWIANY, ul. Platanowa



### KLATKA 3





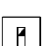

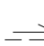
PIĘTRO 3  
MIESZKANIE 5

1. PRZEDPOKÓJ	_____	7,48 m <sup>2</sup>
2. ŁAZIENKA	_____	7,14 m <sup>2</sup>
3. POKÓJ	_____	14,76 m <sup>2</sup>
4. POKÓJ	_____	24,26 m <sup>2</sup>
5. KUCHNIA	_____	13,34 m <sup>2</sup>

**POWIERZCHNIA UŻYTKOWA LOKALU: 66,98 m<sup>2</sup>**

POWIERZCHNIA PRZEGRÓD ROZBIERALNYCH: _____	0,66 m <sup>2</sup>
6. BALKON _____	3,70 m <sup>2</sup>

### OZNACZENIA

	Drzwi wewnętrzne
	Pion wentylacji
	Szacht instalacyjny
	Pion podłączenia pieca gazowego
	Piec gazowy
	Ścianka działowa rozbieralna
	Układ skosów na poddaszu

#### UWAGI:

- metryka lokalu ma charakter poglądowy,
- na rysunku podano wymiary ścian oraz powierzchnie pomieszczeń w stanie wykończonym zgodnie ze standardem wykończenia,
- w związku z optymalizacją konstrukcji powierzchnie poszczególnych pomieszczeń mogą ulec zmianie,
- ilość przewodów w szachtach instalacyjnych poszczególnych mieszkań - wg Projektu Wykonawczego.