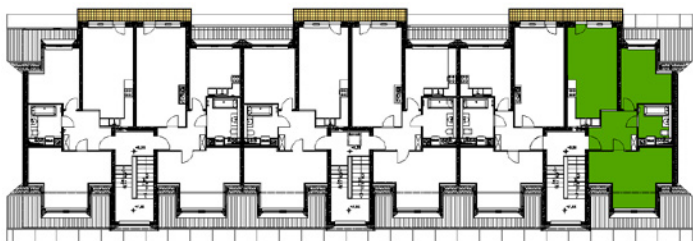
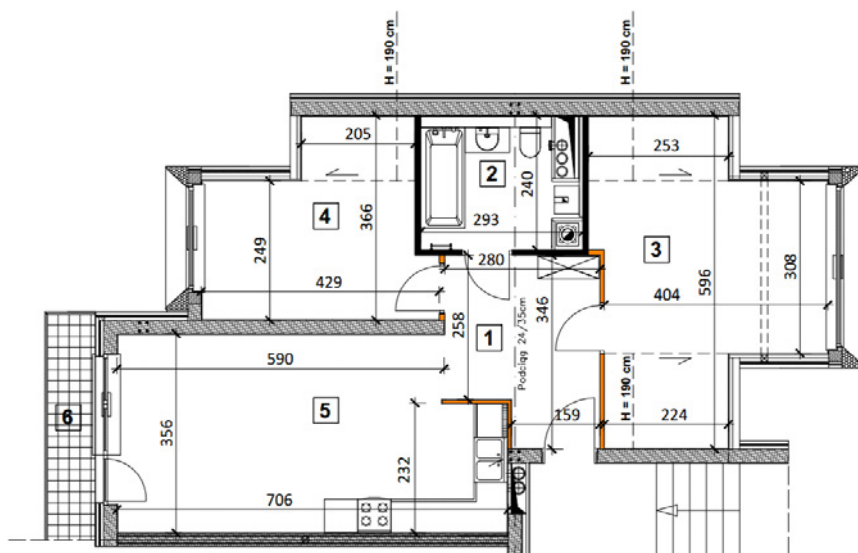


MIESZKANIE 3.3.M6



KARWIANY, ul. Platanowa



KLATKA 3







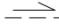
PIĘTRO 3
MIESZKANIE 6

- | | | |
|------------------------------------|-------|----------------------|
| 1. PRZEDPOKÓJ | _____ | 8,84 m ² |
| 2. ŁAZIENKA | _____ | 5,98 m ² |
| 3. POKÓJ | _____ | 14,76 m ² |
| 4. POKÓJ | _____ | 10,51 m ² |
| 5. POKÓJ DZIENNY + ANEKS KUCHEENNY | _____ | 23,57 m ² |

POWIERZCHNIA UŻYTKOWA LOKALU: 63,66 m²

- | | | |
|--------------------------------------|-------|---------------------|
| POWIERZCHNIA PRZEGRÓD ROZBIERALNYCH: | _____ | 0,56 m ² |
| 6. BALKON | _____ | 3,70 m ² |

OZNACZENIA

-  Drzwi wewnętrzne
-  Pion wentylacji
-  Szacht instalacyjny
-  Pion podłączenia pieca gazowego
-  Piec gazowy
-  Ścianka działowa rozbieralna
-  Układ skosów na poddaszu

UWAGI:

- metryka lokalu ma charakter poglądowy,
- na rysunku podano wymiary ścian oraz powierzchnie pomieszczeń w stanie wykończonym zgodnie ze standardem wykończenia,
- w związku z optymalizacją konstrukcji powierzchnie poszczególnych pomieszczeń mogą ulec zmianie,
- ilość przewodów w szachtach instalacyjnych poszczególnych mieszkań - wg Projektu Wykonawczego.