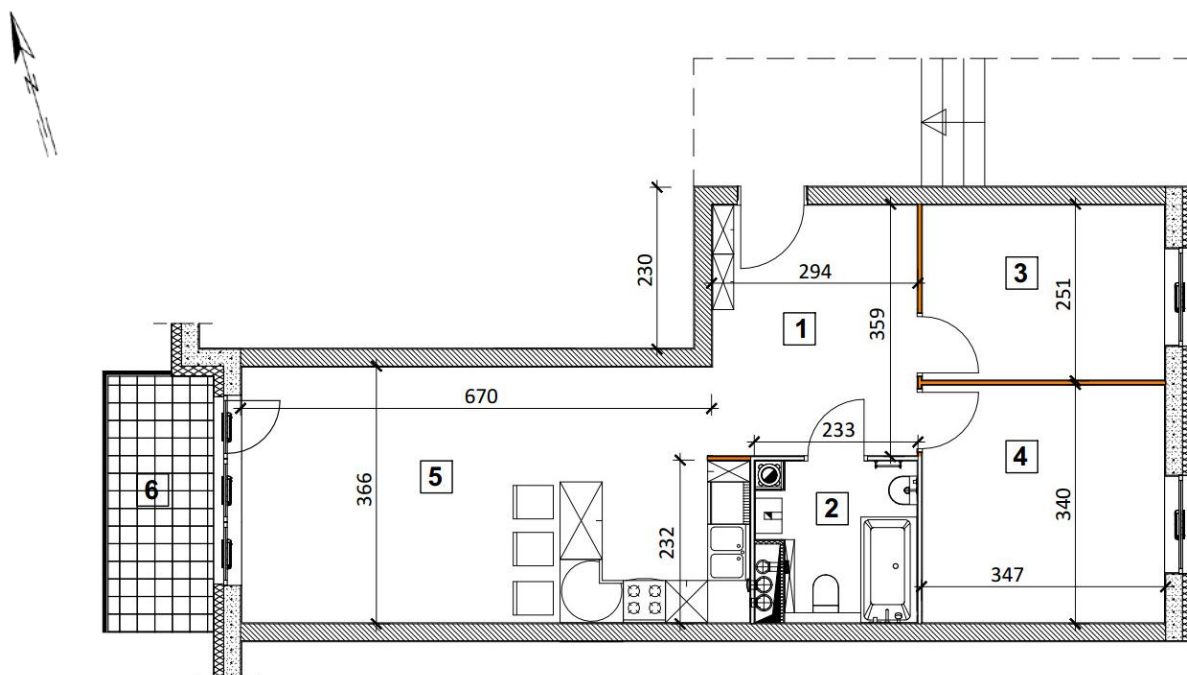


MIESZKANIE 2.0.M4



KARWIANY, ul. Platanowa



KLATKA 2




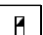


PIĘTRO 0
MIESZKANIE 4

- | | | |
|-----------------------------------|-------|----------------------|
| 1. PRZEDPOKÓJ | _____ | 10,58 m ² |
| 2. ŁAZIENKA | _____ | 4,64 m ² |
| 3. POKÓJ | _____ | 8,78 m ² |
| 4. POKÓJ | _____ | 11,79 m ² |
| 5. POKÓJ DZIENNY + ANEKS KUCHENNY | _____ | 25,48 m ² |

POWIERZCHNIA UŻYTKOWA LOKALU: 61,27 m²

- | | | |
|--------------------------------------|-------|--------------------------|
| POWIERZCHNIA PRZEGRÓD ROZBIERALNYCH: | _____ | 0,61 m ² |
| 6. TARAS | _____ | 5,45 m ² |
| POWIERZCHNIA OGRÓDKA | _____ | ok. 31,90 m ² |

OZNACZENIA

-  Drzwi wewnętrzne
-  Pion wentylacji
-  Pion podłączenia pieca gazowego
-  Piec gazowy
-  Szacht instalacyjny
-  Ścianka działowa rozbiealna

UWAGI:

- metryka lokalu ma charakter poglądowy,
- na rysunku podano wymiary ścian oraz powierzchnie pomieszczeń w stanie wykończonym zgodnie ze standardem wykończenia,
- w związku z optymalizacją konstrukcji powierzchnie poszczególnych pomieszczeń mogą ulec zmianie,
- ilość przewodów w szachtach instalacyjnych poszczególnych mieszkań - wg Projektu Wykonawczego.