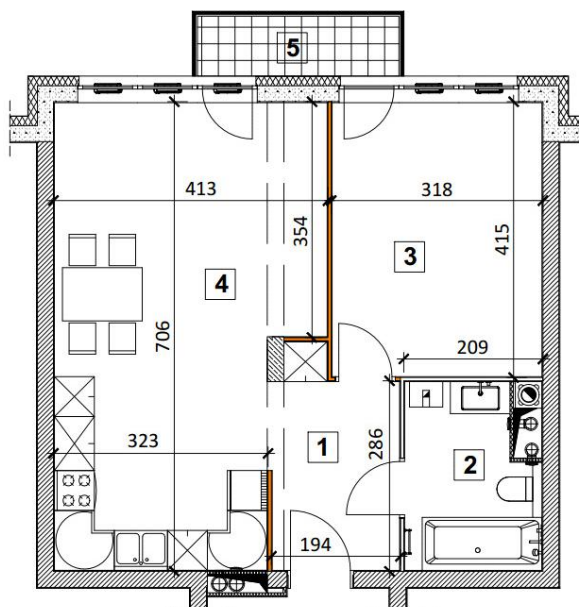


## MIESZKANIE 2.0.M5



KARWIANY, ul. Platanowa



## KLATKA 2




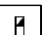
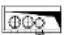

PIĘTRO 0  
MIESZKANIE 5

- |                                   |       |                      |
|-----------------------------------|-------|----------------------|
| 1. PRZEDPOKÓJ                     | _____ | 6,15 m <sup>2</sup>  |
| 2. ŁAZIENKA                       | _____ | 5,28 m <sup>2</sup>  |
| 3. POKÓJ                          | _____ | 13,19 m <sup>2</sup> |
| 4. POKÓJ DZIENNY + ANEKS KUCHEŃNY | _____ | 25,82 m <sup>2</sup> |

**POWIERZCHNIA UŻYTKOWA LOKALU: 50,44 m<sup>2</sup>**

- |                                      |       |                          |
|--------------------------------------|-------|--------------------------|
| POWIERZCHNIA PRZEGRÓD ROZBIERALNYCH: | _____ | 0,59 m <sup>2</sup>      |
| 5. TARAS                             | _____ | 2,73 m <sup>2</sup>      |
| POWIERZCHNIA OGRÓDKA                 | _____ | ok. 53,30 m <sup>2</sup> |

## OZNACZENIA

-  Drzwi wewnętrzne
-  Pion wentylacji
-  Pion podłączenia pieca gazowego
-  Piec gazowy
-  Szacht instalacyjny
-  Ścianka działowa rozbieralna

### UWAGI:

- metryka lokalu ma charakter poglądowy,
- na rysunku podano wymiary ścian oraz powierzchnie pomieszczeń w stanie wykończonym zgodnie ze standardem wykończenia,
- w związku z optymalizacją konstrukcji powierzchnie poszczególnych pomieszczeń mogą ulec zmianie,
- ilość przewodów w szachtach instalacyjnych poszczególnych mieszkań - wg Projektu Wykonawczego.